

## รายงานผลการตรวจสุขภาพประจำปีงบประมาณ 2561 ไตรมาส 1

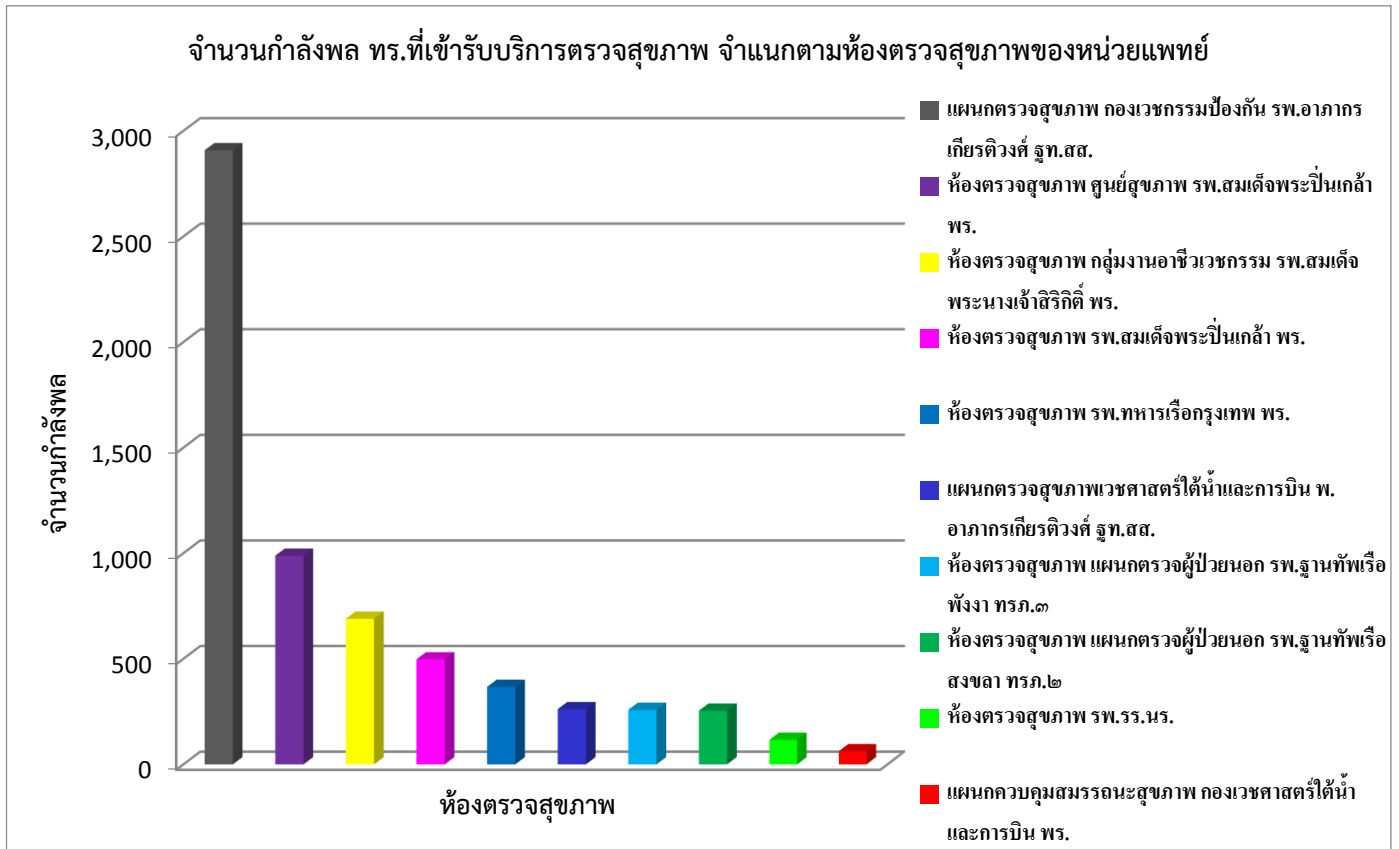
กำลังพลที่เข้ารับการตรวจสุขภาพประจำปี งบ. 61 ไตรมาสที่ 1 จำนวนทั้งสิ้น 6,400 ราย ได้แก่ นายทหารสัญญาบัตรจำนวน 2,291 ราย นายทหารชั้นประทวนจำนวน 3,569 ราย และลูกจ้างประจำจำนวน 540 ราย ซึ่งแผนกตรวจสุขภาพ กองเวชกรรมป้องกัน รพ.อาภากรเกียรติวงศ์ จุฬ.สส. เป็นหน่วยงานที่มีผู้รับบริการมาตรวจสุขภาพกำลังพลมากที่สุดจำนวน 2,908 ราย

ตารางที่ 10 รายงานจำนวนผู้เข้ารับการตรวจสุขภาพซึ่งตรวจในสถานพยาบาลสังกัด ทร. แยกตามประเภท

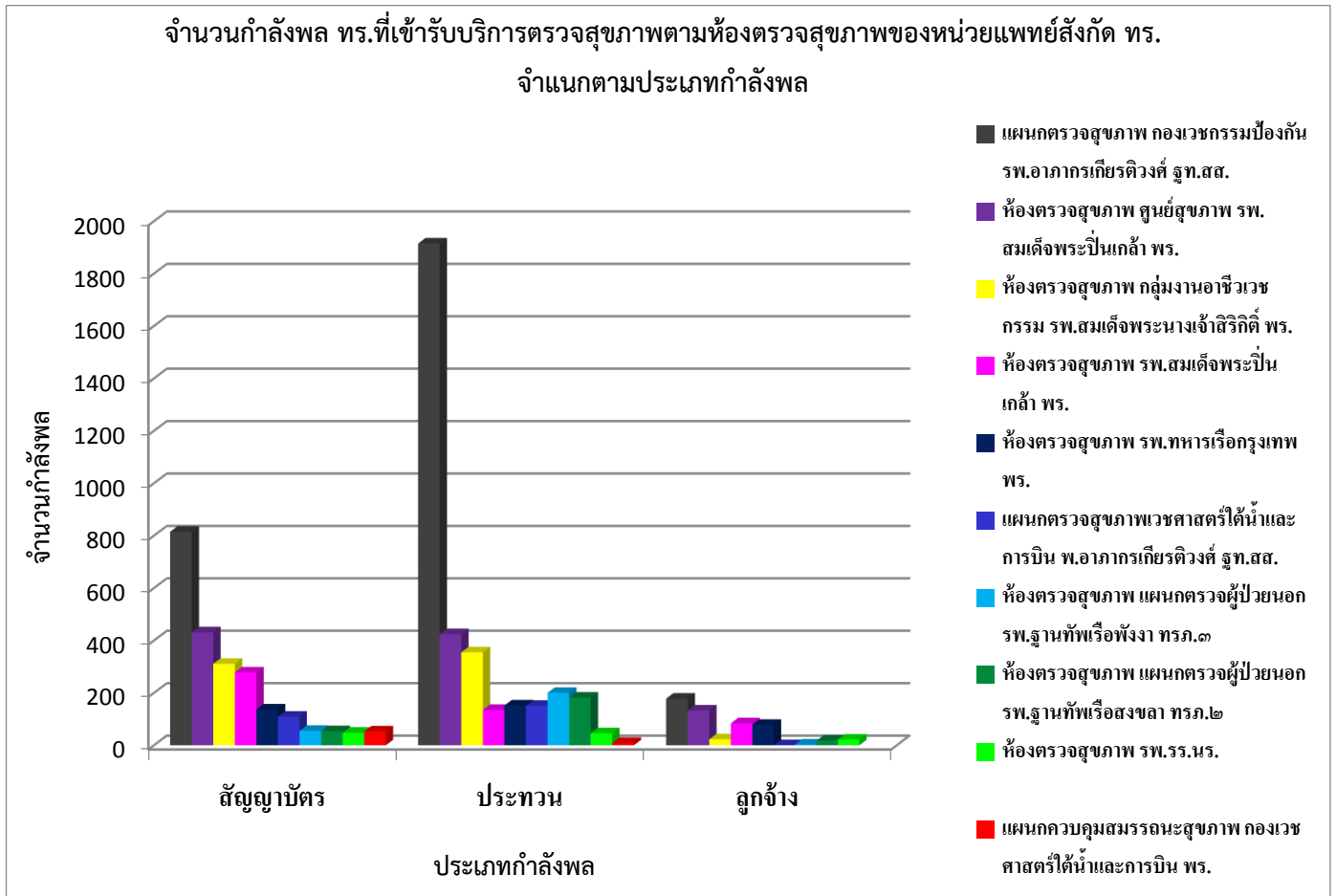
กำลังพล(ราย) งบ.61 ไตรมาส 1

ลำดับ	โรงพยาบาล	รวม	สัญญาบัตร	ประทวน	ลูกจ้างประจำ
1	แผนกตรวจสุขภาพ กองเวชกรรมป้องกัน รพ.อาภากรเกียรติวงศ์ จุฬ.สส.	2,908	815	1,915	178
2	ห้องตรวจสุขภาพ ศูนย์สุขภาพ รพ.สมเด็จพระปิ่นเกล้า พร.	988	431	424	133
3	ห้องตรวจสุขภาพ กลุ่มงานอาชีพเวชกรรม รพ.สมเด็จพระนางเจ้าสิริกิติ์ พร.	689	311	355	23
4	ห้องตรวจสุขภาพ รพ.สมเด็จพระปิ่นเกล้า พร.	497	278	135	84
5	ห้องตรวจสุขภาพ รพ.ทหารเรือกรุงเทพ พร.	367	137	152	78
6	แผนกตรวจสุขภาพเวชศาสตร์ใต้น้ำและการบิน รพ.อาภากรเกียรติวงศ์ จุฬ.สส.	261	109	151	1
7	ห้องตรวจสุขภาพ แผนกตรวจผู้ป่วยนอก รพ.ฐานทัพเรือพังงา ทรภ.๓	258	55	200	3
8	ห้องตรวจสุขภาพ แผนกตรวจผู้ป่วยนอก รพ.ฐานทัพเรือสงขลา ทรภ.๒	254	54	182	18
9	ห้องตรวจสุขภาพ รพ.ร.ร.นร.	116	48	46	22
10	แผนกควบคุมสมรรถนะสุขภาพ กองเวชศาสตร์ใต้น้ำและการบิน พร.	62	53	9	
	<b>รวม</b>	<b>6,400</b>	<b>2,291</b>	<b>3,569</b>	<b>540</b>
		100.00	35.80	55.77	8.44

กราฟแสดงจำนวนกำลังพล ทร.ที่เข้ารับบริการตรวจสุขภาพ จำแนกตามห้องตรวจสุขภาพของหน่วยแพทย์ ทร.



กราฟแสดงจำนวนกำลังพล ทร.ที่เข้ารับบริการตรวจสุขภาพตามห้องตรวจสุขภาพของหน่วยแพทย์  
สังกัด ทร. จำแนกตามประเภทกำลังพล



## การเปรียบเทียบค่าของปัจจัยเสี่ยงที่ส่งผลต่อภาวะสุขภาพตามแนวทางเมตาบอลิกซินโดรม (Metabolic Syndrome) ของกำลังพลกองทัพเรือ

การแปลผล : เป็นไปตามข้อกำหนดตามมติที่ประชุมของคณะกรรมการกรมแพทย์ทหารเรือ พ.ศ.2551

เกณฑ์ : ในการกำหนดภาวะเสี่ยงต่อสุขภาพตามแนวทาง Metabolic syndrome

กลุ่ม 1 ไม่พบปัจจัยเสี่ยงต่อสุขภาพตามแนวทาง metabolic syndrome หมายถึง ไม่พบความผิดปกติของเกณฑ์ในการกำหนดภาวะเสี่ยงต่อสุขภาพ ตามแนวทาง metabolic syndrome

กลุ่ม 2 พบปัจจัยเสี่ยงต่อสุขภาพตามแนวทาง metabolic syndrome ขั้นต้น หมายถึง พบความผิดปกติของเกณฑ์ในการกำหนดภาวะเสี่ยงต่อสุขภาพตามแนวทาง metabolic syndrome ขั้นต้น ตั้งแต่ 1 ชนิดขึ้นไป

กลุ่ม 3 พบปัจจัยเสี่ยงต่อสุขภาพตามแนวทาง metabolic syndrome ขั้นสูง หมายถึง พบความผิดปกติของเกณฑ์ในการกำหนดภาวะเสี่ยงต่อสุขภาพตามแนวทาง metabolic syndrome ขั้นสูง ตั้งแต่ 1 ชนิดขึ้นไป

ข้อกำหนด : ค่าที่ใช้ในการกำหนดภาวะเสี่ยงต่อสุขภาพตามแนวทาง Metabolic syndrome

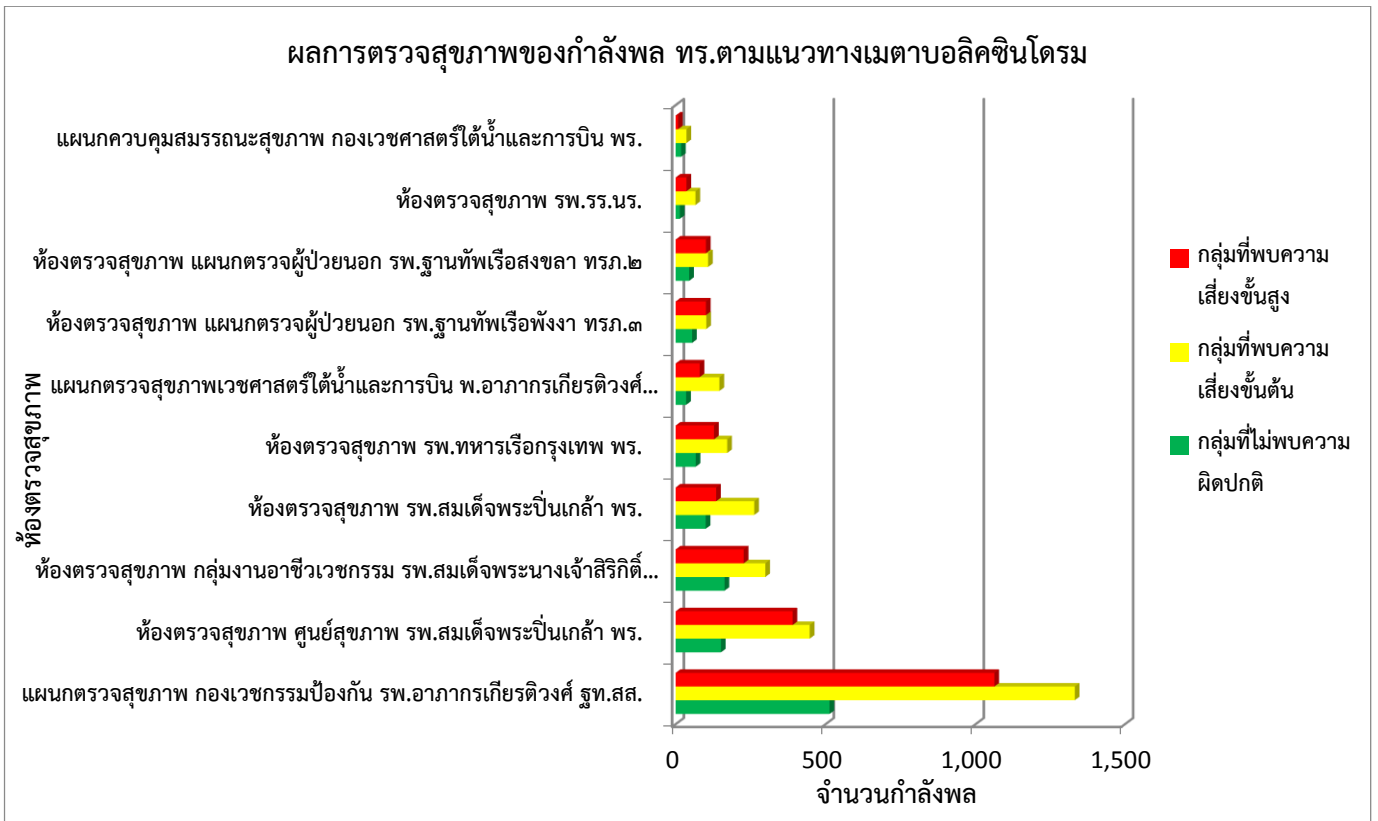
ตัวแปร	เสี่ยงขั้นต้น	เสี่ยงขั้นสูง
ความดันโลหิตค่าบน (SBP)	140 - 159 mm. Hg	≥ 160 mm. Hg
ความดันโลหิตค่าล่าง (DBP)	90 - 99 mm. Hg	≥ 100 mm. Hg
น้ำตาลในเลือด (FBS)	100 - 125 dg/L	≥ 126 dg/L
ไขมันในเลือดชนิด Cholesterol (CHOL)	200 - 239 dg/L	≥ 240 dg/L
ไขมันในเลือด Triglyceride (TG)	150 - 399 dg/L	≥ 400 dg/L
เส้นรอบเอว (Waist)	≥ 80 cm. ในเพศหญิง	ไม่มีเกณฑ์กำหนด
	≥ 90 cm. ในเพศชาย	
ดัชนีมวลกาย (BMI)	25 – 29.9 kg/m <sup>๒</sup>	≥ 30 kg/m <sup>2</sup>

ตารางที่ 11 ภาวะสุขภาพจำแนกตามกลุ่มแนวทางเมตาบอลิกซินโดรม (Metabolic Syndrome)

ของกำลังพลกองทัพเรือที่เข้ารับการตรวจสุขภาพ จำแนกตามห้องตรวจสุขภาพ งบ. 61 ไตรมาส 1

ลำดับ	โรงพยาบาล	ภาวะสุขภาพตามแนวทาง Metabolic Syndrome จำแนกตามห้องตรวจสุขภาพ ของสถานพยาบาลสังกัดกองทัพเรือ							
		จำนวน ผู้เข้ารับ การตรวจ		กลุ่มที่ไม่พบ ความผิดปกติ		กลุ่มที่พบ ความเสี่ยงขั้นต้น		กลุ่มที่พบ ความเสี่ยง ขั้นสูง	
		จำนวน	ร้อยละ	จำนวน	ร้อยละ	จำนวน	ร้อยละ	จำนวน	ร้อยละ
1	แผนกตรวจสุขภาพ กองเวชกรรม ป้องกัน รพ.อากาศรเกียรติวงศ์ รฐท.สส.	2,908	100.00	513	17.64	1,332	45.80	1,063	36.55
2	ห้องตรวจสุขภาพ ศูนย์สุขภาพ รพ.สมเด็จพระปิ่นเกล้า พร.	988	100.00	151	15.28	447	45.24	390	39.47
3	ห้องตรวจสุขภาพ กลุ่มงานอาชีพเวช กรรม รพ.สมเด็จพระนางเจ้าสิริกิติ์ พร.	689	100.00	163	23.66	299	43.40	227	32.95
4	ห้องตรวจสุขภาพ รพ.สมเด็จพระปิ่น เกล้า พร.	497	100.00	100	20.12	262	52.72	135	27.16
5	ห้องตรวจสุขภาพ รพ.ทหารเรือกรุงเทพ พร.	367	100.00	67	18.26	172	46.87	128	34.88
6	แผนกตรวจสุขภาพเวชศาสตร์ใต้น้ำและ การบิน รพ.อากาศรเกียรติวงศ์ รฐท.สส.	261	100.00	35	13.41	146	55.94	80	30.65
7	ห้องตรวจสุขภาพ แผนกตรวจผู้ป่วย นอก รพ.ฐานทัพเรือพังงา ทรภ.๓	258	100.00	55	21.32	102	39.53	101	39.15
8	ห้องตรวจสุขภาพ แผนกตรวจผู้ป่วย นอก รพ.ฐานทัพเรือสงขลา ทรภ.๒	254	100.00	45	17.72	108	42.52	101	39.76
9	ห้องตรวจสุขภาพ รพ.รร.นร.	116	100.00	14	12.07	66	56.90	36	31.03
10	แผนกควบคุมสมรรถนะสุขภาพ กองเวชศาสตร์ใต้น้ำและการบิน พร.	62	100.00	18	29.03	36	58.06	8	12.90
	<b>ผลรวมทั้งหมด</b>	<b>6,400</b>	<b>100.00</b>	<b>1,161</b>	<b>18.14</b>	<b>2,970</b>	<b>46.41</b>	<b>2,269</b>	<b>35.45</b>

กราฟแสดงผลการตรวจสุขภาพของกำลังพล ทร.ตามแนวทางเมตาบอลิกซินโดรม จำแนกตามห้องตรวจ

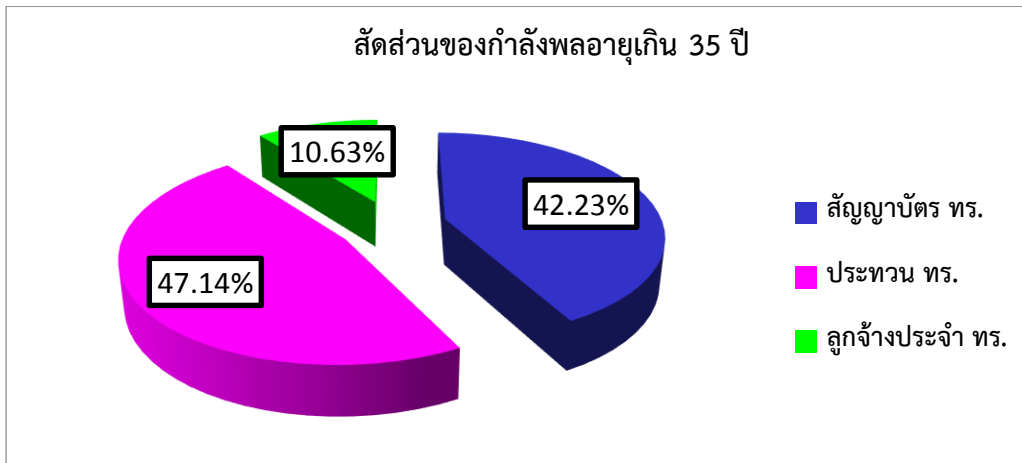


ตารางที่ 12 ภาวะสุขภาพจำแนกตามกลุ่มแนวทางเมตาบอลิกซินโดรม (Metabolic Syndrome)

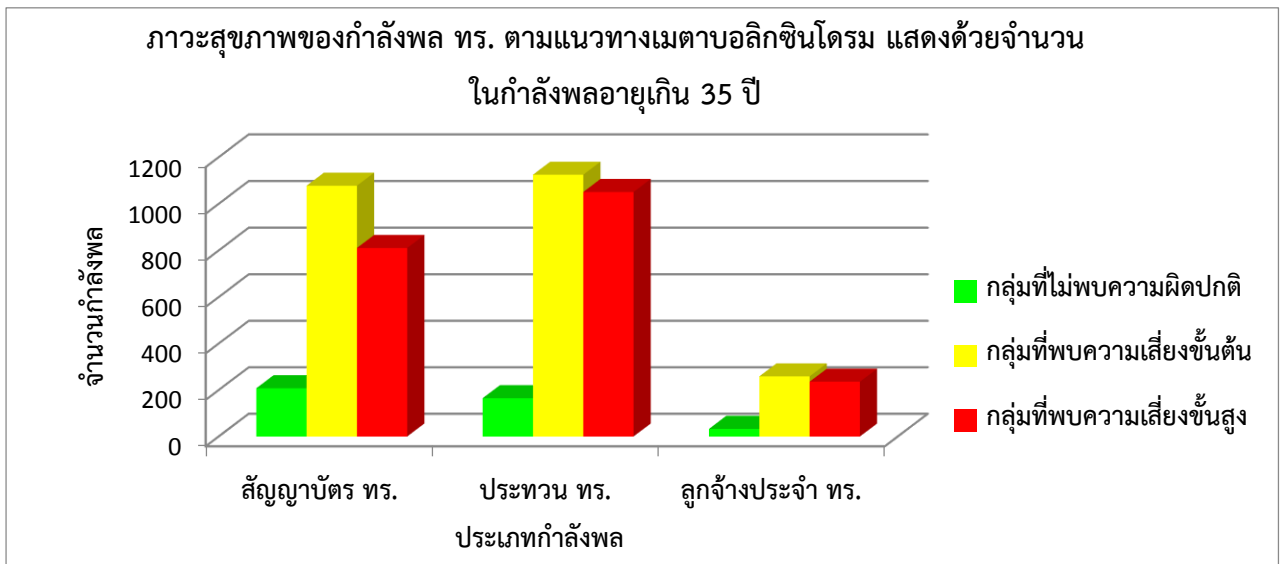
ของกำลังพลกองทัพเรือที่เข้ารับการตรวจสุขภาพ ในกลุ่มอายุเกิน 35 ปี งบ. 61 ไตรมาส 1

ประเภทกำลังพล	ภาวะสุขภาพตามแนวทาง Metabolic Syndrome ในกำลังพลกองทัพเรือ กลุ่มอายุเกิน 35 ปี							
	จำนวนผู้เข้ารับการตรวจ		กลุ่มที่ไม่พบความผิดปกติ		กลุ่มที่พบความเสี่ยงขั้นต้น		กลุ่มที่พบความเสี่ยงขั้นสูง	
	จำนวน	ร้อยละ	จำนวน	ร้อยละ	จำนวน	ร้อยละ	จำนวน	ร้อยละ
สัญญาบัตร ทร.	2,097	100.00	208	9.92	1,078	51.41	811	38.67
ประทวน ทร.	2,341	100.00	165	7.05	1,125	48.06	1,051	44.90
ลูกจ้างประจำ ทร.	528	100.00	33	6.25	259	49.05	236	44.70
<b>รวม</b>	<b>4,966</b>	<b>100.00</b>	<b>406</b>	<b>8.18</b>	<b>2,462</b>	<b>49.58</b>	<b>2,098</b>	<b>42.25</b>

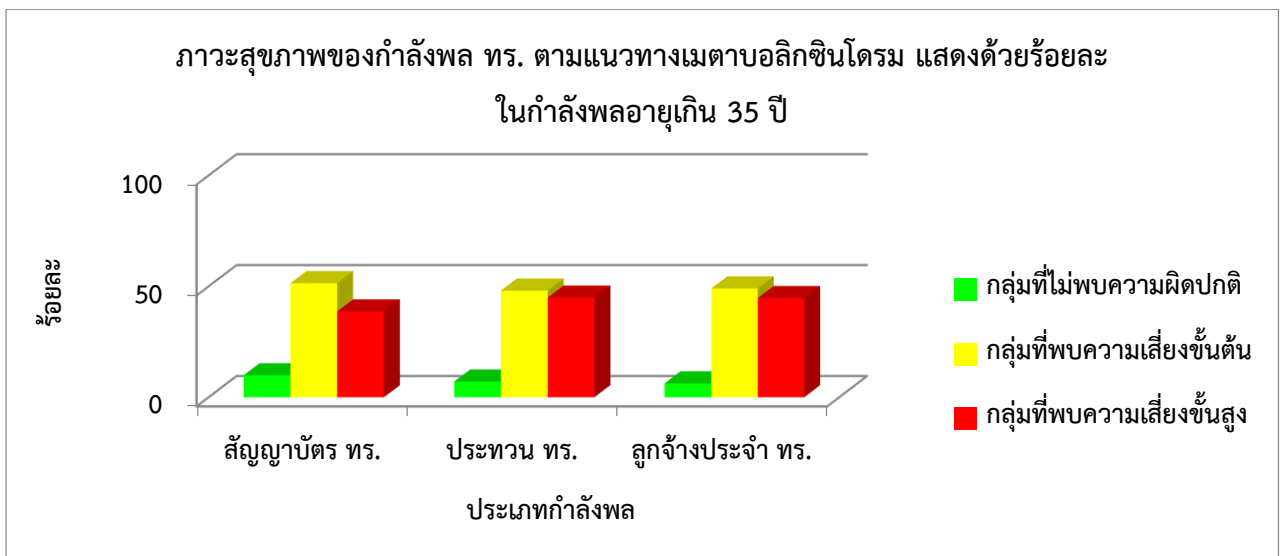
กราฟแสดงผลการตรวจสุขภาพตามแนวทางเมตาบอลิกซินโดรม ในกำลังพลอายุเกิน 35 ปี



ภาวะสุขภาพของกำลังพล ทร. ตามแนวทางเมตาบอลิกซินโดรม แสดงด้วยจำนวน ในกำลังพลอายุเกิน 35 ปี



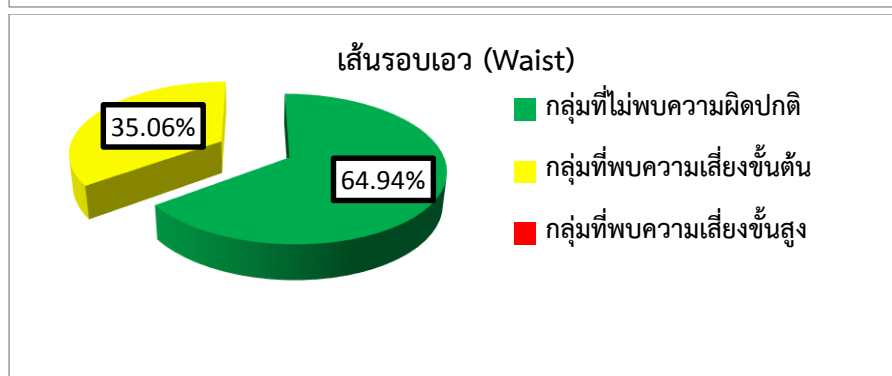
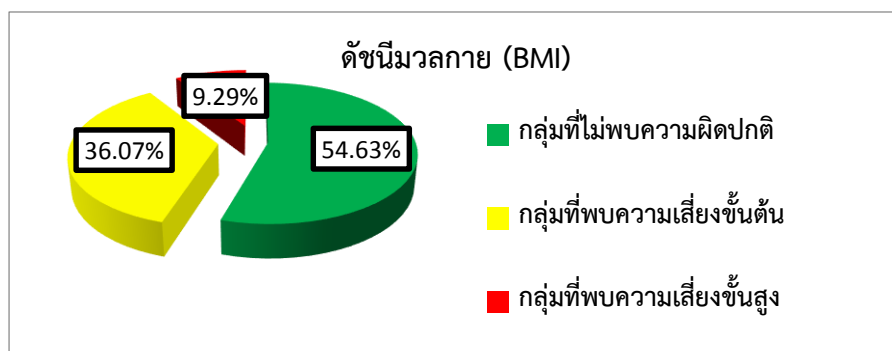
ภาวะสุขภาพของกำลังพล ทร. ตามแนวทางเมตาบอลิกซินโดรม แสดงด้วยร้อยละ ในกำลังพลอายุเกิน 35 ปี



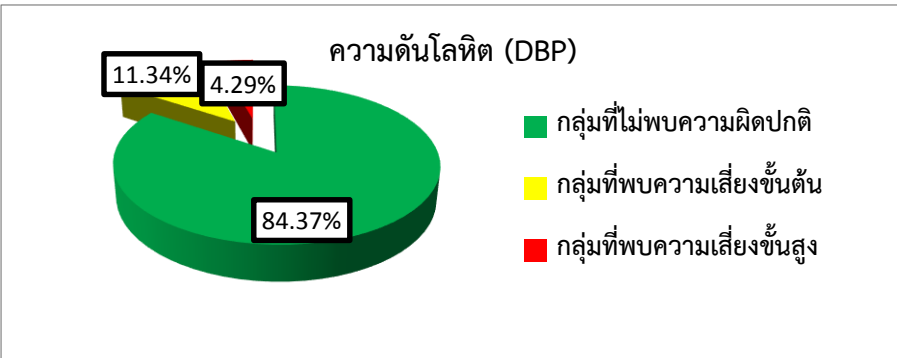
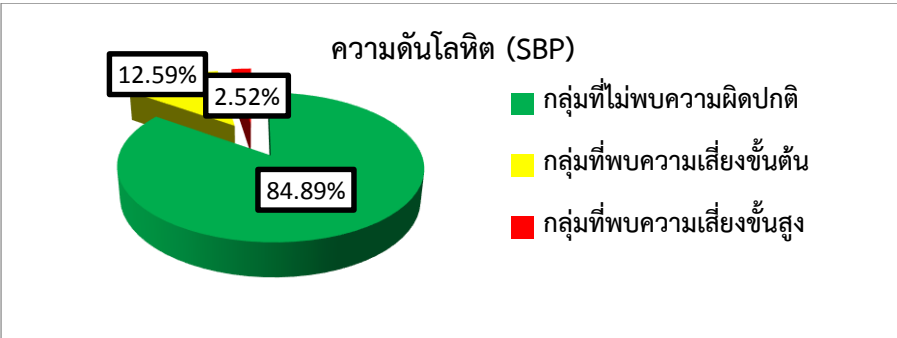
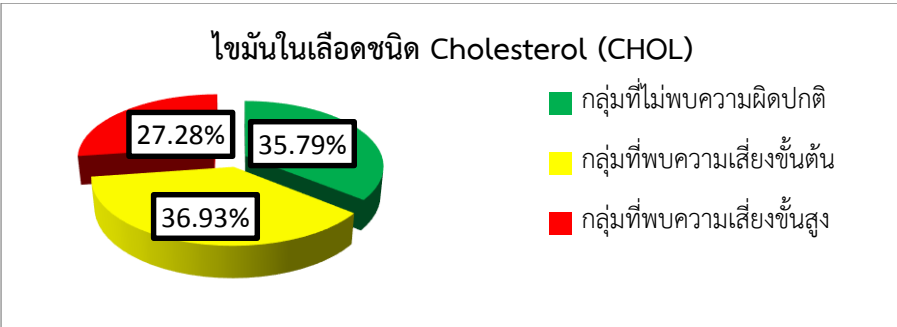
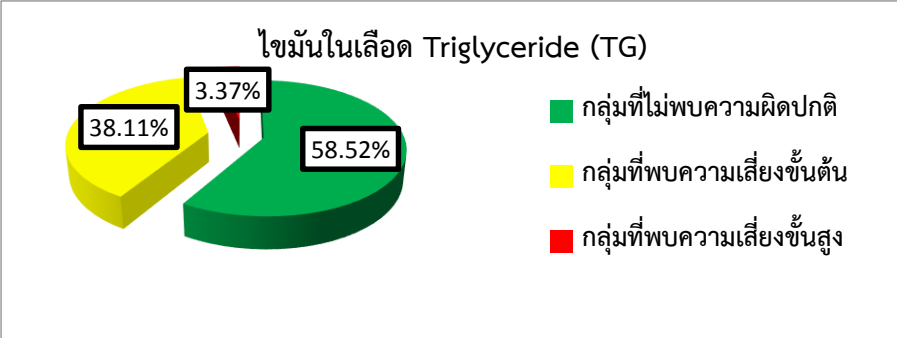
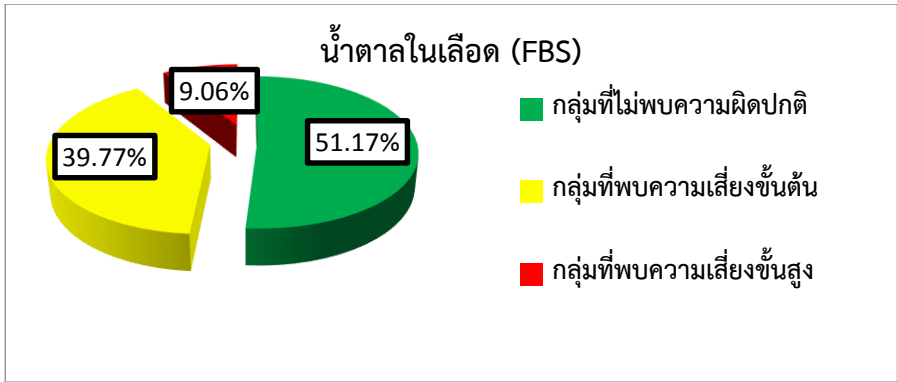
ตารางที่ 13 รายงานผลการตรวจพบปัจจัยเสี่ยงที่ส่งผลต่อภาวะสุขภาพ ตามแนวทางเมตาบอลิกซินโดรม (Metabolic Syndrome) ของกำลังพลกองทัพเรือที่เข้ารับการตรวจสุขภาพ งบประมาณ 1 ไตรมาส 1

ตัวแปรที่เป็นปัจจัยเสี่ยง	จำนวนผู้เข้ารับ การตรวจสุขภาพ		ไม่พบปัจจัยเสี่ยง		พบปัจจัยเสี่ยง ขั้นต้น		พบปัจจัยเสี่ยง ขั้นสูง	
	จำนวน	ร้อยละ	จำนวน	ร้อยละ	จำนวน	ร้อยละ	จำนวน	ร้อยละ
ดัชนีมวลกาย (BMI)	6,326	100.00	3,456	54.63	2,282	36.07	588	9.29
เส้นรอบเอว (Waist)	6,312	100.00	4,099	64.94	2,213	35.06	-	-
น้ำตาลในเลือด (FBS)	4,979	100.00	2,548	51.17	1,980	39.77	451	9.06
ไขมันในเลือด Triglyceride (TG)	5,015	100.00	2,935	58.52	1,911	38.11	169	3.37
ไขมันในเลือดชนิด Cholesterol (CHOL)	5,015	100.00	1,795	35.79	1,852	36.93	1,368	27.28
ความดันโลหิต (SBP)	6,322	100.00	5,367	84.89	796	12.59	159	2.52
ความดันโลหิต (DBP)	6,322	100.00	5,332	84.37	717	11.34	271	4.29

แผนภูมิแสดงผลการตรวจพบปัจจัยเสี่ยงที่ส่งผลต่อภาวะสุขภาพ ของกำลังพล ตามแนวทางเมตาบอลิกซินโดรม 7 ตัวแปร







ตารางที่ 14 รายงานผลการตรวจภาวะทันตสุขภาพ ของกำลังพลกองทัพเรือที่เข้ารับการตรวจสุขภาพ  
จำแนกตามห้องตรวจสุขภาพ งป.61 ไตรมาส 1

ลำดับ	ประเภทกำลังพล	จำนวนผู้เข้ารับการตรวจ		ระดับ 1		ระดับ 2		ระดับ 3		ระดับ 4	
		จำนวน	ร้อยละ	จำนวน	ร้อยละ	จำนวน	ร้อยละ	จำนวน	ร้อยละ	จำนวน	ร้อยละ
1	แผนกตรวจสุขภาพ กองเวชกรรมป้องกัน รพ.อากาศรเกียรติวงศ์ รฐท.สส.	2,908	100.00	393	13.51	2,453	84.35	56	1.93	6	0.21
2	ห้องตรวจสุขภาพ ศูนย์สุขภาพ รพ.สมเด็จพระปิ่นเกล้า พร.	988	100.00	195	19.74	554	56.07	95	9.62	144	14.57
3	ห้องตรวจสุขภาพ กลุ่มงานอาชีพเวชกรรม รพ.สมเด็จพระนางเจ้าสิริกิติ์ พร.	689	100.00	284	41.22	311	45.14	0	0.00	94	13.64
4	ห้องตรวจสุขภาพ รพ.สมเด็จพระปิ่นเกล้า พร.	497	100.00	51	10.26	332	66.80	0	0.00	114	22.94
5	ห้องตรวจสุขภาพ รพ. ทหารเรือกรุงเทพ พร.	367	100.00	19	5.18	190	51.77	14	3.81	144	39.24
6	แผนกตรวจสุขภาพเวชศาสตร์ ใต้น้ำและการบิน รพ.อากาศรเกียรติวงศ์ รฐท.สส.	261	100.00	25	9.58	207	79.31	0	0.00	29	11.11
7	ห้องตรวจสุขภาพ แผนกตรวจผู้ป่วยนอก รพ.ฐานทัพเรือพังงา ทรม.๓	258	100.00	76	29.46	152	58.91	30	11.63	0	0.00
8	ห้องตรวจสุขภาพ แผนกตรวจผู้ป่วยนอก รพ.ฐานทัพเรือสงขลา ทรม.๒	254	100.00	10	3.94	233	91.73	10	3.94	1	0.39
9	ห้องตรวจสุขภาพ รพ.ร.ร.นร.	116	100.00	7	6.03	109	93.97	0	0.00	0	0.00
10	แผนกควบคุมสมรรถนะ สุขภาพ กองเวชศาสตร์ใต้น้ำ และการบิน พร.	62	100.00	2	3.23	33	53.23	0	0.00	27	43.55
	<b>ผลรวมทั้งหมด</b>	<b>6,400</b>	<b>100.00</b>	<b>1,062</b>	<b>16.59</b>	<b>4,574</b>	<b>71.47</b>	<b>205</b>	<b>3.20</b>	<b>559</b>	<b>8.73</b>

ข้อกำหนด : ภาวะทันตสุขภาพ ของกรมแพทย์ทหารเรือ

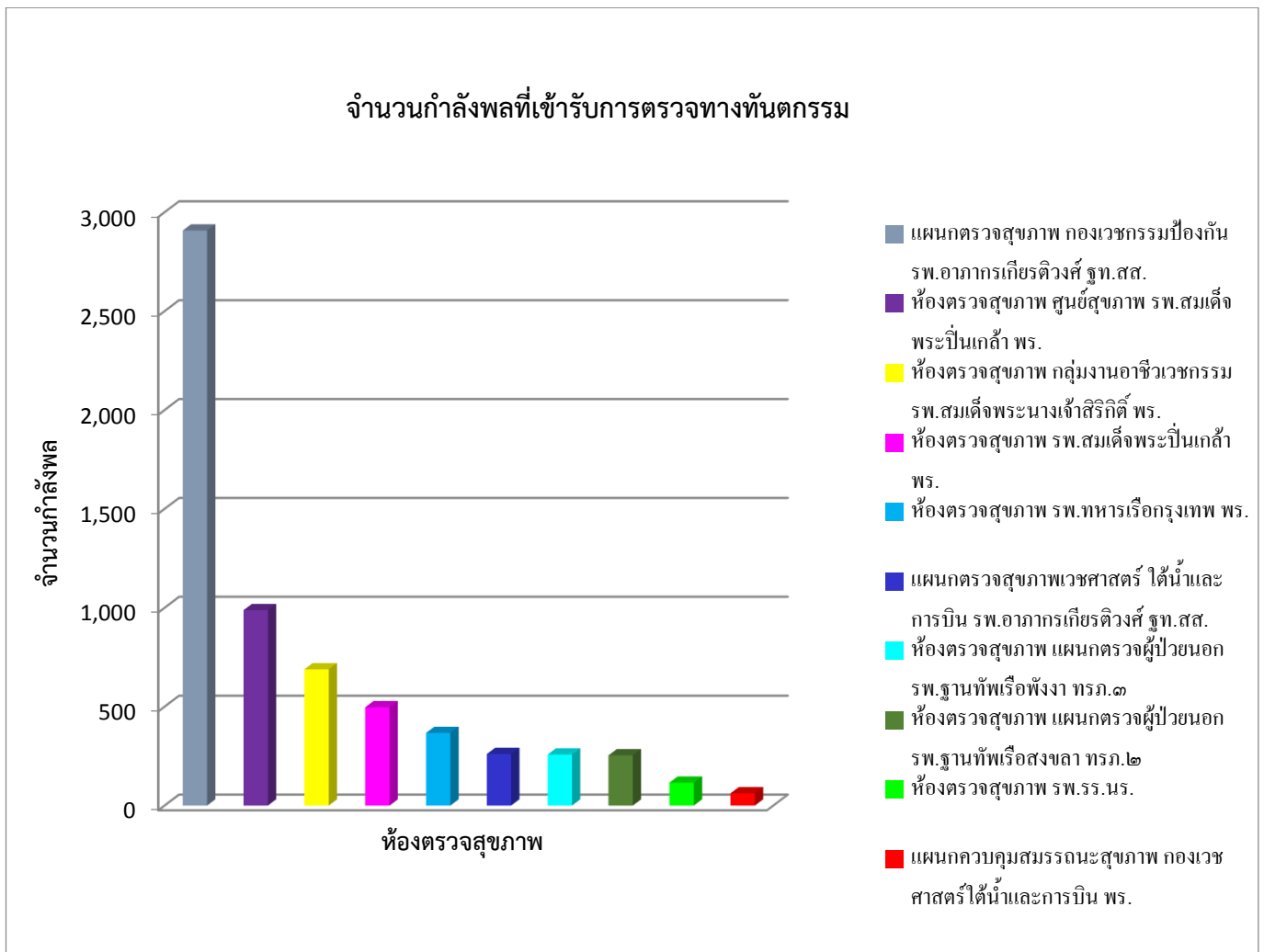
ระดับ 1 หมายถึง สุขภาพช่องปากดี

ระดับ 2 หมายถึง ต้องได้รับการรักษาทางทันตกรรม แต่ไม่เกิดภาวะฉุกเฉินทางทันตกรรมใน 12 เดือน

ระดับ 3 หมายถึง มีปัญหาทางทันตกรรม ควรได้รับการรักษาเร่งด่วน

ระดับ 4 หมายถึง ไม่มีข้อมูลการตรวจ

กราฟแสดงจำนวนของกำลังพล ทร. ที่เข้ารับการตรวจทางทันตกรรม จำแนกตามห้องตรวจ(แสดงด้วยจำนวน)



ข้อกำหนด : ภาวะทันตสุขภาพ ของกรมแพทย์ทหารเรือ

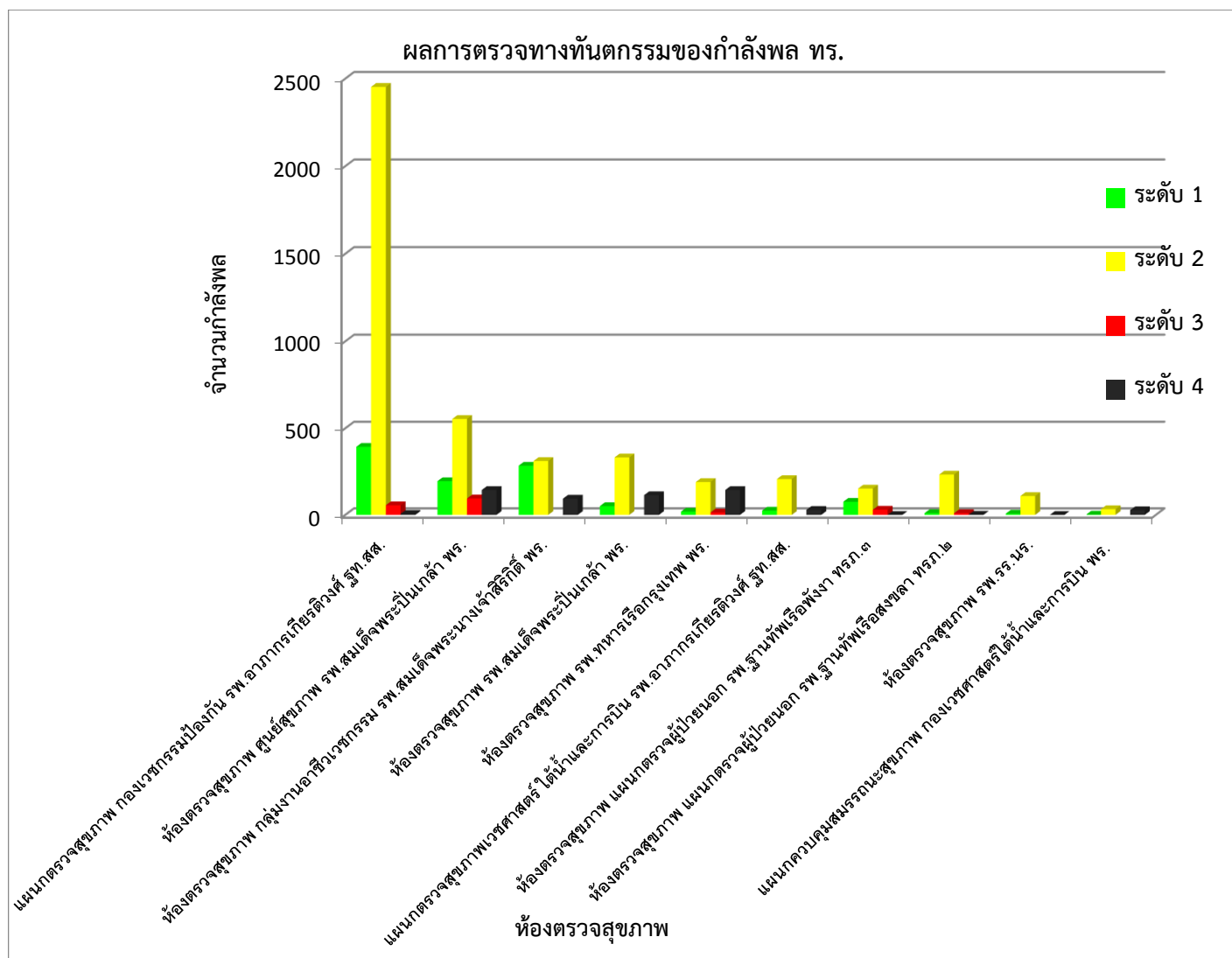
ระดับ 1 หมายถึง สุขภาพช่องปากดี

ระดับ 2 หมายถึง ต้องได้รับการรักษาทางทันตกรรม แต่ไม่เกิดภาวะฉุกเฉินทางทันตกรรมใน 12 เดือน

ระดับ 3 หมายถึง มีปัญหาทางทันตกรรม ควรได้รับการรักษาเร่งด่วน

ระดับ 4 หมายถึง ไม่มีข้อมูลการตรวจ

แผนภูมิแสดงผลการตรวจทางทันตกรรมของกำลังพล ทร. จำแนกตามห้องตรวจ(แสดงด้วยจำนวน)



ตารางที่ 15 รายงานผลการตรวจภาวะทันตสุขภาพ ของกำลังพลกองทัพเรือที่เข้ารับการตรวจสุขภาพ จำแนกตามประเภทกำลังพล งบ.61 ไตรมาส 1

ประเภทกำลังพล	จำนวนผู้เข้ารับการตรวจ		ระดับ 1		ระดับ 2		ระดับ 3		ระดับ 4	
	จำนวน	ร้อยละ	จำนวน	ร้อยละ	จำนวน	ร้อยละ	จำนวน	ร้อยละ	จำนวน	ร้อยละ
สัญญาบัตร ทร.	2,291	100.00	487	21.26	1,486	64.86	44	1.92	274	11.96
ประทวน ทร.	3,569	100.00	520	14.57	2,710	75.93	132	3.70	207	5.80
ลูกจ้างประจำ ทร.	540	100.00	55	10.19	378	70.00	29	5.37	78	14.44
<b>รวม</b>	<b>6,400</b>	<b>100.00</b>	<b>1,062</b>	<b>16.59</b>	<b>4,574</b>	<b>71.47</b>	<b>205</b>	<b>3.20</b>	<b>559</b>	<b>8.73</b>

ข้อกำหนด : ภาวะทันตสุขภาพ ของกรมแพทยทหารเรือ

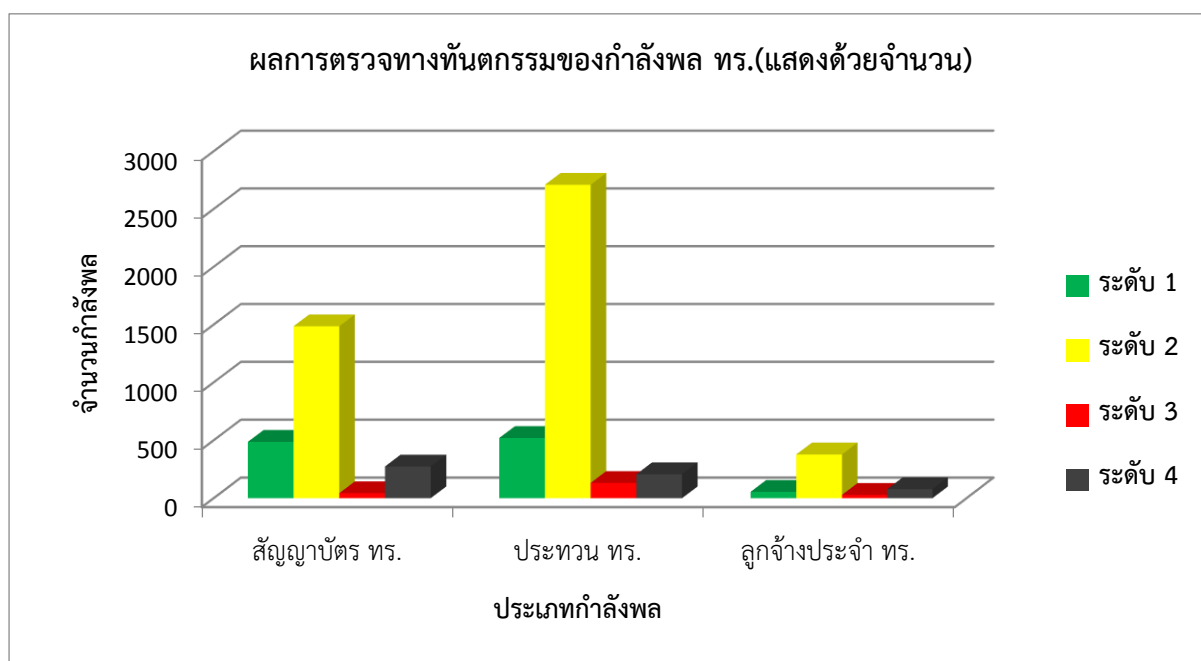
ระดับ 1 หมายถึง สุขภาพช่องปากดี

ระดับ 2 หมายถึง ต้องได้รับการรักษาทางทันตกรรม แต่ไม่เกิดภาวะฉุกเฉินทางทันตกรรมใน 12 เดือน

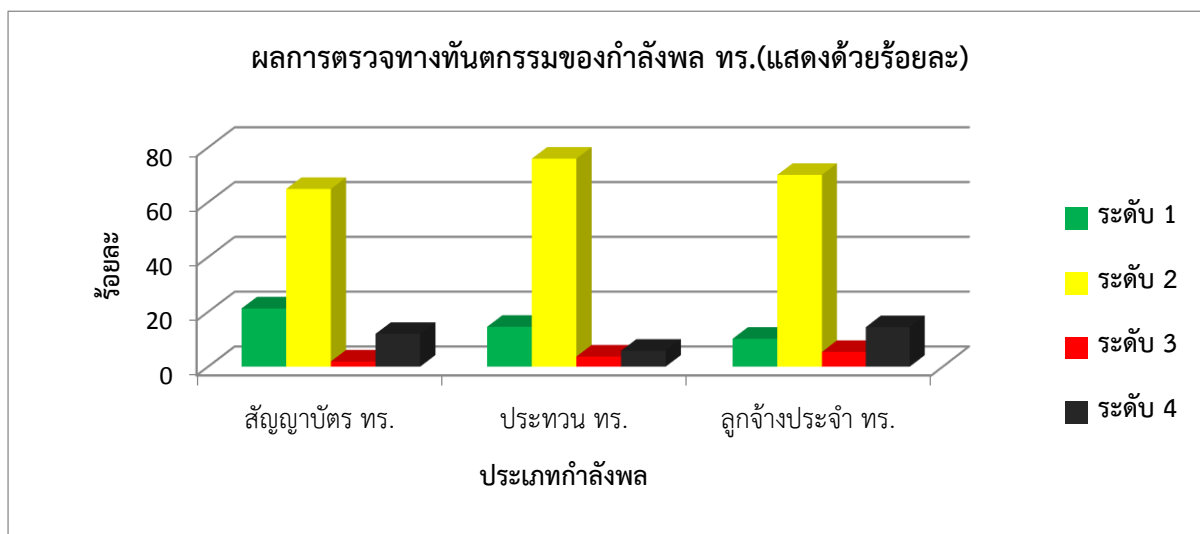
ระดับ 3 หมายถึง มีปัญหาทางทันตกรรม ควรได้รับการรักษาเร่งด่วน

ระดับ 4 หมายถึง ไม่มีข้อมูลการตรวจ

กราฟแสดงผลการตรวจทางทันตกรรมของกำลังพล ทร. จำแนกตามประเภทกำลังพล(แสดงด้วยจำนวน)



กราฟแสดงผลการตรวจทางพันธุกรรมของกำลังพล ทร. จำแนกตามประเภทกำลังพล(แสดงด้วยร้อยละ)



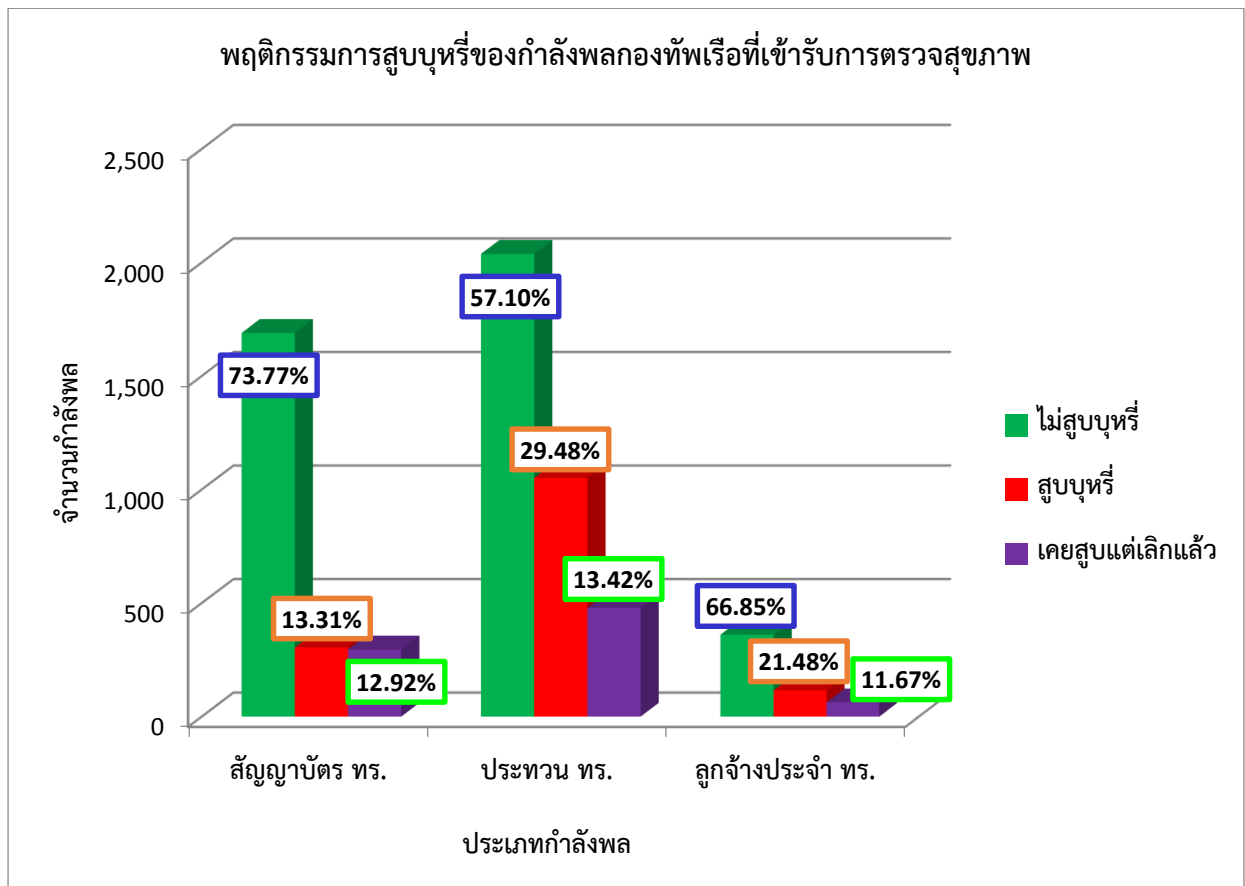
รายงานข้อมูลด้านพฤติกรรมที่ส่งผลต่อภาวะสุขภาพ

ตารางที่ 16 รายงานพฤติกรรมการสูบบุหรี่ ของกำลังพลกองทัพเรือที่เข้ารับการตรวจสุขภาพ

งป.61 ไตรมาส 1

ประเภทกำลังพล	จำนวนผู้ตอบแบบสอบถาม		ไม่สูบบุหรี่		สูบบุหรี่		เคยสูบบุหรี่แต่เลิกแล้ว	
	จำนวน	ร้อยละ	จำนวน	ร้อยละ	จำนวน	ร้อยละ	จำนวน	ร้อยละ
สัญญาบัตร ทร.	2,291	100.00	1,690	73.77	305	13.31	296	12.92
ประทวน ทร.	3,569	100.00	2,038	57.10	1,052	29.48	479	13.42
ลูกจ้างประจำ ทร.	540	100.00	361	66.85	116	21.48	63	11.67
<b>รวม</b>	<b>6,400</b>	<b>100.00</b>	<b>4,089</b>	<b>63.89</b>	<b>1,473</b>	<b>23.02</b>	<b>838</b>	<b>13.09</b>

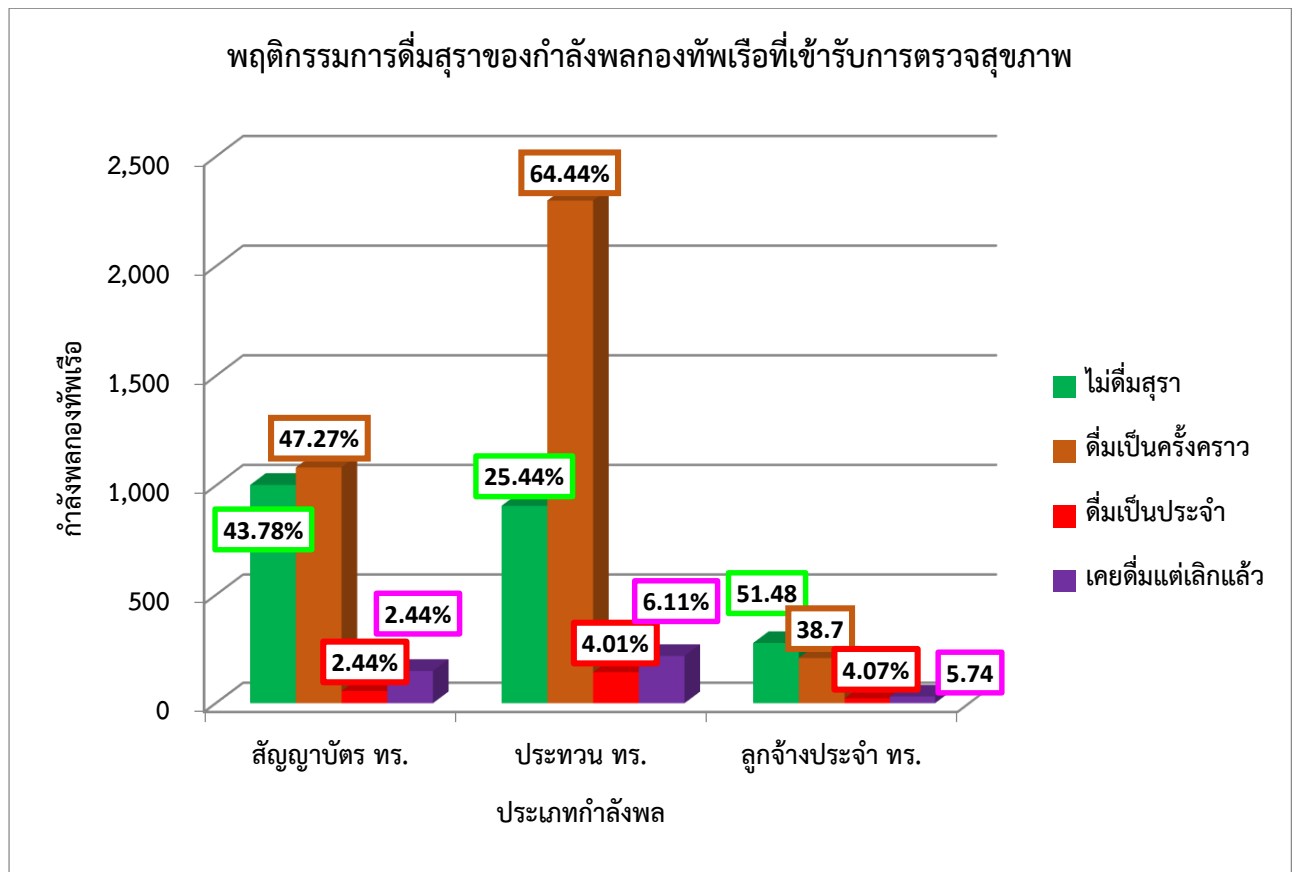
กราฟแสดงพฤติกรรมการสูบบุหรี่ของกำลังพลกองทัพเรือ ที่เข้ารับการตรวจสุขภาพ



ตารางที่ 17 รายงานพฤติกรรมการดื่มสุรา ของกำลังพลกองทัพเรือที่เข้ารับการตรวจสุขภาพ  
งป.61 ไตรมาส 1

ประเภทกำลังพล	จำนวนผู้ตอบแบบสอบถาม		การดื่มสุรา							
			ไม่ดื่มสุรา		เป็นครั้งคราว		เป็นประจำ		เคยดื่มแต่เลิกแล้ว	
	จำนวน	ร้อยละ	จำนวน	ร้อยละ	จำนวน	ร้อยละ	จำนวน	ร้อยละ	จำนวน	ร้อยละ
สัญญาบัตร ทร.	2,291	100.00	1,003	43.78	1,083	47.27	56	2.44	149	6.50
ประทวน ทร.	3,569	100.00	908	25.44	2,300	64.44	143	4.01	218	6.11
ลูกจ้างประจำ ทร.	540	100.00	278	51.48	209	38.70	22	4.07	31	5.74
<b>รวม</b>	<b>6,400</b>	<b>100.00</b>	<b>2,189</b>	<b>34.20</b>	<b>3,592</b>	<b>56.13</b>	<b>221</b>	<b>3.45</b>	<b>398</b>	<b>6.22</b>

กราฟแสดงพฤติกรรมการดื่มสุราของกำลังพลกองทัพเรือที่เข้ารับการตรวจสุขภาพ



ตารางที่ 18 รายงานพฤติกรรมกรับประทานอาหาร ของกำลังพลกองทัพเรือที่เข้ารับการตรวจสุขภาพ

งป.61 ไตรมาส 1

ประเภทกำลังพล	จำนวนผู้ตอบแบบสอบถาม		ประเภทอาหาร							
			ต้ม/นึ่ง		หวาน/เค็ม/มัน/ทอด/ปิ้งย่าง		สุกๆดิบๆ		ทานทั้ง 3 ประเภท (ทานทุกอย่าง)	
	จำนวน	ร้อยละ	จำนวน	ร้อยละ	จำนวน	ร้อยละ	จำนวน	ร้อยละ	จำนวน	ร้อยละ
สัญญาบัตร ทร.	2,291	100.00	877	38.28	713	31.12	4	0.17	697	30.42
ประทวน ทร.	3,569	100.00	1,014	28.41	1,355	37.97	21	0.59	1,179	33.03
ลูกจ้างประจำ ทร.	540	100.00	185	34.26	168	31.11	3	0.56	184	34.07
รวม	6,400	100.00	2,076	32.44	2,236	34.94	28	0.44	2,060	32.19



กราฟแสดงพฤติกรรมกรรมการรับประทานอาหารของกำลังพลกองทัพเรือ ที่เข้ารับการตรวจสุขภาพ

